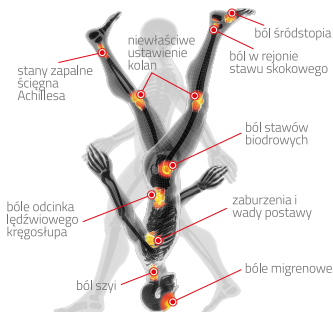


Ponad 80% dzieci i osób dorosłych boryka się z wadami stóp i postawy.



**Stopy to fundament naszego ciała
zadbaj o nie już dziś!**

Należy pamiętać, że wkładki indywidualne są produktem medycznym.

Dobierane są na podstawie badania uwzględniającego:



stopień i rodzaj wady stóp oraz wadę postawy



wiek



masę ciała



rodzaj pracy i aktywności fizycznej pacjenta



rodzaj obuwia

Tylko kompleksowe uwzględnienie wszystkich powyższych czynników pozwoli na wykonanie odpowiednich wkładek.

Należy również dostosować się do wszystkich zaleceń specjalisty.

INSTRUKCJA UŻYTKOWANIA WKŁADEK INDYWIDUALNYCH

SPIS TREŚCI:

1. Cechy wkładek indywidualnych.
2. Zasady użytkowania.
3. Budowa wkładek indywidualnych.
4. Gwarancja.

1. Cechy wkładek indywidualnych.

- Wkładki indywidualne są produktem medycznym.
- Wkładki ze zmienną dynamiką, zaprojektowane zgodnie z biomechaniką stopy pacjenta.
- Zawierają nanocząsteczki srebra działające przeciwbakteryjnie.

2. Zasada użytkowania:

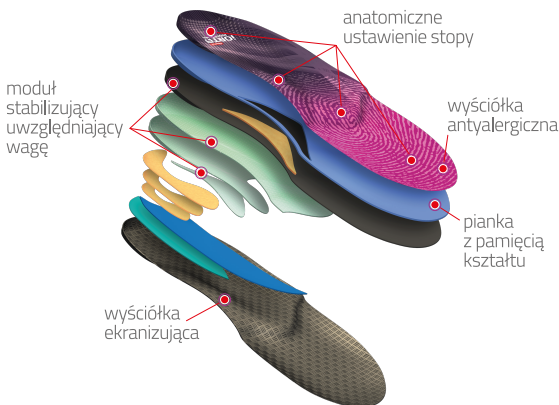
- Wkładki mają charakter indywidualny. Ich zadaniem jest korekcja stwierdzonej wady stóp. W pierwszym okresie użytkowania pacjent może odczuwać dyskomfort powodowany oddziaływaniem wkładki na stopy. **Pierwsze 14 dni użytkowania, to czas adaptacji stóp do wkładki.** Zalecane jest, aby pierwszego dnia zacząć noszenie obuwia wyposażonego we wkładki w czasie od jednej do 2 godzin. Czas jej użytkowania wydłuża się o godzinę każdego kolejnego dnia.
- Wkładki należy umieścić w obuwiu zalecanym przez specjalistę. Ważne by nie było znoszone. Wkładka nie może być za duża ani za mała w stosunku do obuwia, w którym będzie używana.
- Przy bardzo dopasowanym obuwiu istnieje możliwość potrzeby zakupu większego rozmiaru. Jeżeli jest taka możliwość z obuwiu należy wyciągnąć oryginalną wkładkę.
- Jeśli w tym czasie lub po zakończeniu procesu adaptacji pojawił się lub utrzymuje dyskomfort podczas stosowania wkładek, należy niezwłocznie zgłosić się po poradę.
- Po zdjęciu obuwia należy zostawić je w suchym i przewiewnym miejscu, aby but i wkładka mogły wyschnąć i odparować pot powstający w trakcie jej użytkowania.
- Wkładki można czyścić ręcznie. Zalecane jest czyszczenie ich wilgotną szmatką z niewielką ilością delikatnego detergentu.
- Do ich czyszczenia wkładek nie można używać ostrych narzędzi ani agresywnych detergentów.

- Stosując łyżki do obuwia należy uważać żeby nie uszkodzić wkładek.
- W przypadku przemoczenia butów należy wyjąć wkładki i dopiero po ich wysuszeniu ponownie umieścić w butach.
- Wkładki najlepiej suszyć w przewiewnym miejscu, można również wykorzystać źródła ciepła poniżej 50°C. Wyższa temperatura może spowodować uszkodzenie wkładki.
- Noszenie wkładek ortopedycznych o zmiennej dynamice powinno być połączone z fizjoterapią (ćwiczeniami) i stosowaniem się do wszystkich zaleceń specjalisty.

WAŻNE

Udaj się do specjalisty na wizytę kontrolną w wyznaczonym terminie.

3. Budowa wkładek indywidualnych



4. Gwarancja:

Na indywidualne wkładki do butów **iORTO** ^{Mazbit} **INDIVIDUAL** udzielana jest 12 miesięczna gwarancja.

Uszkodzenia wynikające z niewłaściwego użytkowania nie podlegają reklamacji.

Uwaga! Nieprawidłowe użytkowanie wkładek może doprowadzić do ich wcześniejszego zużycia. Produkt jest przeznaczony do stosowania przez jednego pacjenta.

Należy pamiętać, że trwałość wkładek zależy od indywidualnych cech użytkownika. Należy do nich m.in.: czas użytkowania, rodzaj stosowanego obuwia, waga użytkownika tryb codziennej aktywności.

Z upływem czasu w zależności od ww. czynników następuje zużycie wkładek i wynikająca z tego utrata właściwości wkładek. Wkładki należy wymieniać zgodnie z zaleceniami specjalisty.

Jeśli masz jakieś uwagi na temat naszego produktu lub chciałbyś podzielić się z nami swoją opinią zapraszamy do kontaktu:

gabinety@mazbit.pl

tel. 609 864 635

Wszystkie opinie są dla nas ważne! Dzięki nim możemy ciągle udoskonalać nasze produkty, tak by spełniały oczekiwania nawet najbardziej wymagających klientów.

Za wszelkie uwagi bardzo dziękujemy.

Chodź z nami... zdrowiej!



Producent

ZBIGNIEW FRĄCKOWIAK MAZBIT PRZEDSIĘBIORSTWO
ul. R. Szlafroka 18, PL 63-000 Środa Wlkp.
tel./fax.: (+48) 61 285 13 07, kom.: (+48) 530 458 977
e-mail: biuro@mazbit.pl



Dowiedz się więcej na www.mazbit.pl. Znajdź nas na