

INSTRUKCJA UŻYWANIA WKŁADEK

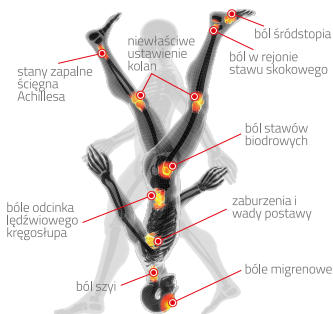
Mazhit

iORTO

MEDIC

Ponad 80% dzieci i osób dorosłych boryka się z wadami stóp i postawy.

Wszystko zaczyna się od stóp i głowy



Dobierane są na podstawie badania uwzględniającego:



stopień i rodzaj wady stóp oraz wadę postawy



wiek



masę ciała



rodzaj pracy i aktywności fizycznej pacjenta



rodzaj obuwia

Tylko kompleksowe uwzględnienie wszystkich powyższych czynników pozwoli na dobranie odpowiednich wkładek.

Należy również dostosować się do wszystkich zaleceń specjalisty.

SPIS TREŚCI:

1. Cechy wkładek iORTO.
2. Zasady użytkowania wkładek iORTO.
3. Budowa wkładek.
4. Gwarancja.

1. Cechy wkładek **Mazhit** iORTO

- wkładki są wyrobem medycznym,
- wkładki ze zmienną dynamiką, zaprojektowane zgodnie z zasadami biomechaniki stóp,
- zawierają nanocząsteczki srebra działające przeciwbakteryjnie,
- wspierają i stymulują prawidłowe ustawienie stopy,
- chronią przed kontuzjami dzięki amortyzacji mikrowstrząsów,
- nadają się do stosowania w rehabilitacji.

2. Zasada używania wkładek **Mazhit** iORTO

- Zadaniem jest korekcja stwierdzonej wady stóp lub przeciwdziałanie jej powstawaniu. W pierwszym okresie użytkownik może odczuwać dyskomfort spowodowany oddziaływaniem wkładki na stopy. **Pierwszy okres użytkowania, to czas adaptacji stóp do wkładki.** Zalecane jest, aby pierwszego dnia zacząć noszenie obuwia wyposażonego we wkładki w czasie od jednej do 2 godzin. Czas jej użytkowania należy wydłużać o godzinę każdego kolejnego dnia.
- Wkładki należy umieścić w obuwiu które nie jest znoszone. Wkładka nie może być za duża ani za mała w stosunku do obuwia, w którym będzie używana. Powinna być jak najlepiej dopasowana.
- Przy bardzo dopasowanym obuwiu istnieje możliwość potrzeby zakupu większego rozmiaru. Jeżeli jest taka możliwość z obuwia należy wyciągnąć oryginalną wkładkę.
- W wyjątkowych przypadkach w razie konieczności można dociąć wkładkę w części przodostopia. Maksymalnie można skrócić wkładkę o 1 rozmiar według następującego schematu:



Wyjmij oryginalną wkładkę z obuwia



Przymierz do wkładki i odrysuj



Dopasuj wkładkę do obuwia

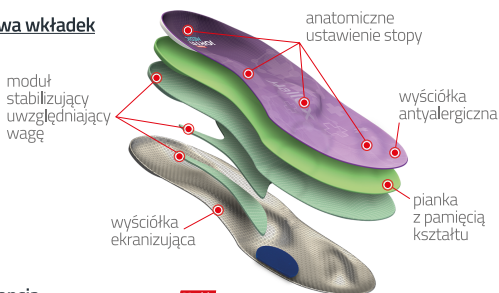


Włóż wkładkę do obuwia

- Jeśli po zakończeniu procesu adaptacji pojawił się lub utrzymuje dyskomfort podczas stosowania wkładek, należy niezwłocznie zgłosić się po poradę.
- Wkładki można czyścić ręcznie. Zalecane jest czyszczenie ich wilgotną szmatką z niewielką ilością delikatnego detergentu.
- Do czyszczenia wkładek nie można używać ostrych narzędzi ani agresywnych detergentów.
- Stosując łyżki do obuwia należy uważać żeby nie uszkodzić wkładek.
- Po zdjęciu obuwia należy zostawić je w suchym i przewiewnym miejscu, aby but i wkładka mogły wyschnąć i odparować pot powstający w trakcie jej użytkowania.
- W przypadku przemoczenia butów należy wyjąć wkładki i dopiero po ich wysuszeniu ponownie umieścić w butach.
- Wkładki najlepiej suszyć w przewiewnym miejscu, można również wykorzystać źródła ciepła poniżej 50°C. Wyższa temperatura może spowodować uszkodzenie wkładki.
- Noszenie wkładek ortopedycznych o zmiennej dynamice powinno być połączone z fizjoterapią (ćwiczeniami) i stosowaniem się do wszystkich zaleceń specjalisty.

WAŻNE Pamiętaj o regularnym badaniu stóp.

3. Budowa wkładek



4. Gwarancja:

Na wkładki do butów **iORTO** ^{Mazbit} udzielana jest 12 miesięczna gwarancja. Uszkodzenia wynikające z niewłaściwego użytkowania nie podlegają reklamacji. Aby zachować gwarancję należy unikać zanieczyszczenia wkładek w obuwiu, na przykład piaskiem.

Uwaga! Nieprawidłowe użytkowanie wkładek może doprowadzić do ich wcześniejszego zużycia. Produkt jest przeznaczony do stosowania przez jednego użytkownika.

Należy pamiętać, że trwałość wkładek zależy od indywidualnych cech użytkownika. Należy do nich m.in.: czas użytkowania, rodzaj stosowanego obuwia, waga użytkownika, tryb codziennej aktywności.

Z upływem czasu w zależności od ww. czynników następuje zużycie wkładek i wynikająca z tego utrata właściwości wkładek. Wkładki należy wymieniać zgodnie z zaleceniami specjalisty.

Jeśli masz jakieś uwagi na temat naszego produktu lub chciałbyś podzielić się z nami swoją opinią zapraszamy do kontaktu:

opinie@mazbit.pl
tel. 609 864 635

Wszystkie opinie są dla nas ważne! Dzięki nim możemy ciągle udoskonalać nasze produkty, tak by spełniały oczekiwania nawet najbardziej wymagających klientów.

Za wszelkie uwagi bardzo dziękujemy.

Chodź z nami... zdrowiej!



Producent

ZBIGNIEW FRĄCKOWIAK MAZBIT PRZEDSIĘBIORSTWO
ul. R. Szałfroka 18, PL 63-000 Środa Wlkp.
tel./fax.: (+48) 61 285 13 07, kom.: (+48) 530 458 977
e-mail: biuro@mazbit.pl



Dowiedz się więcej na www.mazbit.pl